

Unser Programm: Fortsetzung

JA ZUR ENTWICKLUNG UNSERER INFRASTRUKTUR

- ✗ Schnelles Internet
- ✗ Kirchplatzkonzept abschließen: Barrierefreiheit, Stromversorgung, Weihnachtsbeleuchtung.
- ✗ Fußgänger- und Fahrradfreundliches Wohnumfeld.
- ✗ Wege jeglicher Art in Ordnung halten und ggf. erneuern.

JA ZUR KINDERORIENTIERTEN BETREUUNG

- ✗ Das Ganztagskonzept der Grundschule weiter optimieren.
- ✗ Die katholische Kindertagesstätte in ihrer Struktur unterstützen.
- ✗ U-2 Betreuung fördern, Angebote dem künftigen Bedarf anpassen.
- ✗ Stärkere Vernetzung von KiTA, Schule und Vereinen.

JA ZUR FEUERWEHR

- ✗ Aktive Partnerschaft zwischen Feuerwehr und Stadt.
- ✗ Die Feuerwehren bei ihrer Neuausrichtung unterstützen.

JA ZU VEREINEN, JUGEND, SENIOREN

- ✗ Vorbildliche Vereinsförderung erhalten.
- ✗ Unterstützung der Jugendarbeit in Schule und Vereinen sowie der Seniorenarbeit. Honorarkräfte im Jugendraum weiter einsetzen.

JA ZUR SANFTEN NAHERHOHLUNG

- ✗ CDU-Konzept von 2012 endlich umsetzen
- ✗ Freizeit im Nordosten, Naturschutz im übrigen Bereich
- ✗ Kein Massentourismus !

JA ZU ZEITGEMÄSSEN VERKEHRSKONZEPTEN

- ✗ Konsequente Radarmessung, Fokus auch auf Ortseinfahrten legen.
- ✗ Bei Bedarf Rosenstrasse als Spielstrasse ausweisen.

JA ZUM ATTRAKTIVEN PERSONENNAHVERKEHR

- ✗ Dorn-Assenheim weiter gut positionieren, um das jetzige Angebot aufrecht zu erhalten.

UND: NEIN ZUR BIOGASANLAGE

AM 6. MÄRZ:

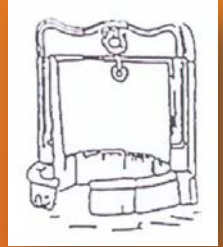
CDU

DAMIT DORN-ASSENHEIM MITREDEN KANN

STARK FÜR DORN-ASSENHEIM

TEAM 2016

CDU



Kommunalwahl: 6. März

➤ **Nr.116**
Januar 2016

Liebe Mitbürgerinnen und Mitbürger,

heute stellen wir Ihnen das 10-Punkte Programm und die Kandidaten der Dorn-Assenheimer CDU zur Kommunalwahl am 6. März 2016 vor.

Dabei gilt auch in Zukunft: Wir schreiben **TRANSPARENZ** und **BÜRGERBETEILIGUNG** groß. Ohne den innerörtlichen Zusammenhalt und die Unterstützung der Bürger ist jedes Programm nur ein Stück Papier.

Diskutieren Sie mit uns, persönlich oder übers Netz. Zum Beispiel:

- ✓ auf der Team 2016 Homepage www.holger-and-more.jimdo.com
- ✓ der Facebookseite von Team 2016 Dorn-Assenheim
- ✓ auf www.holger-and-more.com
- ✓ oder lesen Sie das kommende Info Nr. 117

Unser Programm: Mut und Perspektive – Stark für Dorn-Assenheim !

JA ZUR DORFERNEUERUNG

- ✗ Dorn-Assenheim ins Dorferneuerungsprogramm bringen, damit u.a. für die Sport- und Festhalle ein zeitgemäßes Nutzungskonzept wie Lager- und Kollegramm erarbeitet und der mangelnden innerörtlichen Versorgung besonders der älteren Generation entgegengetreten werden kann.

JA ZU ATTRAKTIVEN SPIELPLÄTZEN

- ✗ Beide Spielplätze aufwerten: Ruhezonen, Angebot sinnvoll erweitern.

Weiter: letzte Seite

Unsere Kandidaten: offen – kreativ – bodenständig - zukunftsweisend

Dr. Kathrin Schmidt



Platz 102: 41 Jahre, Juristin

Arne Appel



Platz 106: 37 Jahre, Polizeibeamter

Gerhard Rack



Platz 108: 63 Jahre, Landwirtschaftsmeister

Christa Stolle



Platz 110: 65 Jahre, Rentnerin

Und so können Sie uns wählen:

Wichtig: Sie haben **27 Stimmen** fürs Stadtparlament.

Sie wählen wie bisher: Sie entscheiden sich für eine Liste durch Ankreuzen im Kreis der Partei. Dann werden Ihre 27 Stimmen von oben nach unten verteilt. Die ersten zehn Kandidaten der CDU erhalten so 2 Stimmen, die nachfolgenden Bewerber je eine Stimme. D.h. Kathrin, Arne, Gerhard und Christa erhalten so 2, Jochen und Holger je eine Stimme.

Liste 1	
Christlich Demokratische Union	CDU
101 Mustermann, Max	<input type="radio"/> <input type="radio"/> <input type="radio"/>
102 Musterfrau, Sabine	<input type="radio"/> <input type="radio"/> <input type="radio"/>
103 Mustermann, Alf	<input type="radio"/> <input type="radio"/> <input type="radio"/>
104 Musterfrau, Irene	<input type="radio"/> <input type="radio"/> <input type="radio"/>

Sie kumulieren: Dabei können Sie Ihren Wunschkandidaten bis zu 3 Stimmen geben. So lange, bis die 27 Stimmen aufgebraucht sind. In jedem Fall aber erst oben CDU ankreuzen.

Liste 1	
Christlich Demokratische Union	CDU
101 Mustermann, Max	<input checked="" type="checkbox"/> <input checked="" type="checkbox"/> <input type="radio"/>
102 Musterfrau, Sabine	<input checked="" type="checkbox"/> <input type="radio"/> <input type="radio"/>
103 Mustermann, Alf	<input checked="" type="checkbox"/> <input checked="" type="checkbox"/> <input checked="" type="checkbox"/>
104 Musterfrau, Irene	<input checked="" type="checkbox"/> <input checked="" type="checkbox"/> <input type="radio"/>

Sie können panaschieren:

Sie mögen die CDU nicht, aber uns. Dann geben Sie einzelnen Bewerbern der CDU jeweils bis zu 3 Stimmen, maximal jedoch 27.

Sie können streichen: Wenn Sie eine Liste angekreuzt haben, können Sie Kandidaten, die Sie nicht mögen, einfach streichen. Der CDU gehen keine Stimmen verloren.

Jochen Conrad



Platz 112: 41 Jahre, Lehrrettungsassistent

Holger Hachenburger



Platz 116: 51 Jahre, Diplom-Volkswirt

Briefwahl ist ab dem 25. Januar möglich:

Machen Sie in alle Ruhe Briefwahl. Einfach die Rückseite der Wahlbenachrichtigungskarte nutzen oder portofrei und formlos bei der Stadt beantragen. Die Unterlagen kommen dann zu Ihnen nach Hause

Oder Sie gehen mit dem Ausweis ins Rathaus und wählen dort direkt.

